



Goodpac+



PROTEXTRA™  
GOODPAC+™  
VERPAKKINGEN  
VERMINDEREN  
KRUISBESMETTINGEN  
MET GEMIDDELD  
88.9%<sup>1</sup>

**CUFF FIRST**  
**SAFETY FIRST!**

# INHOUD

<b>Wat is het probleem?</b>	<b>3</b>
<b>De geboden oplossing</b>	<b>4-5</b>
 Infectiepreventie	
 Efficiëntie	
 Alle voordelen op een rij	
<b>Correct gebruik</b>	<b>5</b>
<b>Productinformatie</b>	<b>6-7</b>
<b>Accessoires</b>	<b>7</b>
<b>Implementatie</b>	<b>8</b>
<b>Contact</b>	<b>8</b>

## WAT IS HET PROBLEEM?

Onderzoek toont aan dat handschoenen in reguliere dispensers zoals op Afbeelding 1 hiernaast, vaak gecontamineerd raken door constante, onvermijdelijke aanraking.<sup>1</sup> Men raakt bij het uitnemen van een handschoen in veel gevallen ook andere handschoenen onbewust aan. Dit komt door het ontwerp van de opening in reguliere dispensers, en het feit dat alle handschoenen los op elkaar in de dispenser liggen. Onderzoek heeft aangetoond dat gemiddeld tot wel 80% van de handschoenen bacterieel gecontamineerd is bij een reeds geopende verpakking.<sup>2</sup> Zeker naarmate een doosje wat leger raakt, wordt het steeds lastiger om maar een enkele handschoen uit te nemen, en men raakt de handschoen vaak aan op een plek die later (direct of indirect) met de patiënt in contact komt.

Het is bewezen dat onderzoekshandschoenen in staat zijn om als 'vervoerder' van bacteriën te fungeren, en zo patiënten te besmetten.<sup>3,4</sup> Dezelfde onderzoeken tonen aan dat de bacteriële contaminatie van handschoenen toeneemt naarmate de dispenser langer geopend is.<sup>4</sup> In het algemeen geldt dat de overdracht van micro-organismen via de handen van gezondheidszorgmedewerkers een van de belangrijkste oorzaken van ziekenhuisinfecties vormt.<sup>5</sup> Desondanks is naleving van de geldende protocollen voor handhygiëne en desinfectie allesbehalve vanzelfsprekend, zelfs op afdelingen met de meest kwetsbare patiënten. Gemiddeld houdt slechts zo'n 40% van de gezondheidszorgmedewerkers zich in de praktijk aan de geldende protocollen, zo bleek uit meer dan dertig verschillende onderzoeken in allerlei landen.<sup>6</sup>



Afbeelding 1 - Contaminatie reguliere dispenser

### Hoe is het praktisch gezien mogelijk dat reguliere dispensers zo'n bron van infectierisico's zijn?

1. Men houdt de dispenser beet om de verpakking te openen, en als dit niet met (correct) gedesinfecteerde handen gebeurt, raakt de dispenser al gecontamineerd;
2. Bij het uitnemen van een handschoen raakt men vaak niet (alleen) het manchet, maar (ook) de palm en/of vingers aan, wat precies de gebieden van de handschoen zijn die primair met de patiënt in aanraking komen;
3. Daarnaast raakt men vaak ook andere handschoenen in de dispenser aan zonder dat men die ook daadwerkelijk zelf voor gebruikt uitneemt, dus de eerstvolgende persoon neemt dan een potentieel gecontamineerde handschoen uit de verpakking;
4. Omdat dispensers soms te vol zitten of niet logisch gevuld zijn, neemt men soms meer dan 1 handschoen tegelijk uit de houder. Als men deze terugstopt in de dispenser is dit een contaminatierisico, maar dit risico bestaat ook als men de handschoen voor later gebruik bij zich houdt.



Afbeelding 2 - Contaminatie handschoen

1. Assadian, O., Leaper, D.J., Kramer, A., Ousey, K.J. (2016). *Can the design of glove dispensing boxes influence glove contamination?* J Hosp Infect. Nov;94(3):259-262. doi: 10.1016/j.jhin.2016.09.005. Epub 2016 Sep 15. PMID: 27773471.
2. Hall, M., Trivedi, U., Rumbaugh, K., & Dissanaik, S. (2014). *Contamination of Unused, Nonsterile Gloves in the Critical Care Setting: A Comparison of Bacterial Glove Contamination in Medical, Surgical and Burn Intensive Care Units.* The Southwest Respiratory and Critical Care Chronicles, 2(5), 3-10. Gepubliceerd op <https://pulmonarychronicles.com/index.php/pulmonarychronicles/article/view/106>
3. Diaz, M., Silkaitis, C., Malczynski, M., Noskin, G., Warren, J., & Zembower, T. (2008). *Contamination of Examination Gloves in patient Rooms and Implications for Transmission of Antimicrobial-Resistant Microorganisms.* Infection Control & Hospital Epidemiology, 29(1), 63-65. doi:10.1086/524338
4. Hughes, K.A., Cornwall, J., Theis, J.C., Brooks, H.J.L. (2013). *Bacterial contamination of unused, disposable non-sterile gloves on a hospital orthopaedic ward.* AMJ 6:6, 331-338.
5. Pittet, D., Allegranzi, B., Sax, H., Dharan, S., Pessoa-Silva, C.L., Donaldson, L., et al. (2006). *Evidence-based model for hand transmission during patient care and the role of improved practices.* Lancet Infect Dis. 6:641-52.
6. Boyce, J.M., Pittet, D. (2002). *Guideline for Hand Hygiene in Health-Care Settings - Recommendations of the Healthcare Infection Control Practices Advisory Committee and the HICPAC/SHEA/APIC/IDSA Hand Hygiene Task Force.* CDC MMWR Recommendations and Reports.

## DE GEBODEN OPLOSSING

Het ontwerp van de dispenser en de manier van handschoenen uitnemen zijn uit eerdere onderzoeken al naar voren gekomen als potentieel relevante factoren voor infectie-reductie.<sup>4</sup> Door anders te kijken naar de vorm en functie van een dispenser is het mogelijk om tastbare verbeteringen te realiseren, die gelden voor alle afdelingen waar handschoenen gebruikt worden. De Protextra™ Goodpac™-verpakkingen zijn een goed voorbeeld van deze nieuwe zienswijze. De voornaamste voordelen zijn samen te vatten in drie gebieden: infectiepreventie, efficiëntie en duurzaamheid.



### Infectiepreventie

Het is aangetoond dat verpakkingen met verticale in plaats van horizontale opening het risico op kruisbesmettingen significant verlagen, tot wel 89%.<sup>1</sup>

De Protextra™ Goodpac+™ verpakkingen zijn niet alleen voorzien van een verticale opening: omdat de handschoenen ook alleen aan het manchet ('cuff-first'), alleen per stuk én zonder de dispenser aan te raken uitgenomen worden, ontstaat er een aaneenschakeling van tastbare verbeteringen ten opzichte van de werkwijze met reguliere dispensers.



### Efficiëntie

Medewerkers kunnen sneller handschoenen uitnemen en aantrekken met de Protextra™ Goodpac™ verpakkingen, want:

1. Men neemt nooit meer teveel handschoenen uit de dispenser, aangezien er maar één handschoen per keer uitgenomen kan worden;
2. Men neemt de handschoen bij het manchet uit de verpakking en kan deze dus meteen aantrekken;
3. Ongeacht de resterende hoeveelheid handschoenen in de dispenser gaat uitnemen altijd even snel, aangezien men niet meer met de hand in de dispenser hoeft om de laatste handschoenen te pakken.



### Duurzaamheid

De Protextra™ Goodpac™-verpakkingen bieden op het gebied van duurzaamheid ook diverse aantoonbare voordelen:

1. Geen verspilling meer van ongebruikte handschoenen aangezien men maar één handschoen tegelijk uitneemt. Bij reguliere dispensers heeft praktijkonderzoek in Nederland aangetoond dat tot wel 10% van de handschoenen verspild wordt.<sup>7</sup>
2. De Goodpac™ verpakkingen zijn compacter qua volume, waardoor er zowel qua benodigd verpakkingsmateriaal als qua transportvolume (en daarmee samenhangende CO2-uitstoot) een reductie van tot wel 25% plaatsvindt.<sup>8</sup>



7. Gutierrez Zarate, P., Waltmans-den Breejen, M., Severin, J.A. (2023). *Goed Gebruik Handschoenen – Samen veilig, samen duurzaam*. Ned Tijdschr Med Microbiol 31;2.

8. Data op aanvraag beschikbaar, gebaseerd op interne vergelijking van afmetingen diverse verpakkingen.

## ALLE VOORDELEN OP EEN RIJ



Significante reductie van handschoen-gerelateerd infectierisico



Handschoenen worden beschermd tegen aerogene ziekteverwekkers en aerosolen, en worden niet blootgesteld aan (zon)licht



Lager verbruik: Geen ongebruikte handschoenen meer weggooien



Diverse beschikbare opties voor maatwerk binnen iedere organisatie



Sneller handschoenen aantrekken, wat zeker bij spoedsituaties gewenst is

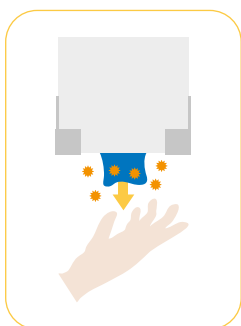


Volledig geautomatiseerd productie- en verpakkingsproces, dus geen blootstelling aan potentiële contaminatie



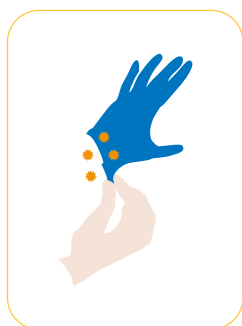
Dubbel duurzaam: niet alleen een lager verbruik van handschoenen, maar ook compacter verpakt. Dat scheelt verpakkingsmateriaal en maakt efficiënter transport mogelijk

## CORRECT GEBRUIK



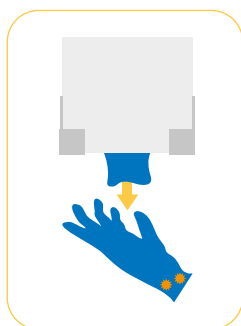
1

Pak met de dominante hand een handschoen uit de houder



2

Trek de uitgenomen handschoen over de niet-dominante hand



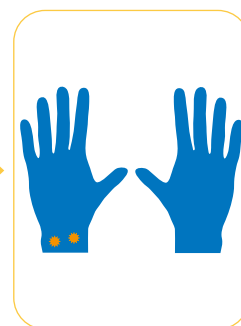
3

Neem met de gehandschoende hand een andere handschoen uit de houder



4

Trek de tweede uitgenomen handschoen over de dominante hand



5

Beide handschoenen zijn 'cuff-first' aangetrokken en contaminatie is tot een minimum beperkt

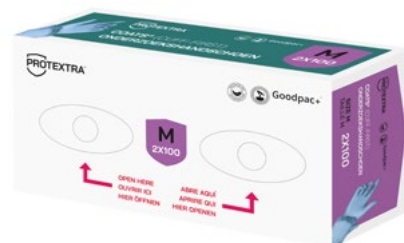
## PRODUCTINFORMATIE

De Protextra™ Goodpac+™ verpakkingen zijn beschikbaar in twee verschillende uitvoeringen:

**Blokdispenser met 200 stuks (maten XS, S, M, L, XL)**



**Sleeve-dispenser met 2 x 100 stuks (maten XS, S, M, L, XL)**



## PRODUCTINFORMATIE

Beide uitvoeringen zoals weergegeven op pagina 6 stellen in staat om de genoemde voordelen te behalen. De sleeve-dispenser heeft een aantal specifieke extra voordelen:

1. Vaak geschikt voor bestaande wandhouders, dus vervangen van wandhouders is niet (altijd) meer nodig;
2. Twee personen kunnen tegelijkertijd handschoenen aantrekken, dus nog meer tijdswinst;
3. De sleeve kan ook verwijderd worden, waardoor er twee kleine blokdispensers met ieder 100 handschoenen ingezet kunnen worden. Hiermee kunnen bijvoorbeeld twee verschillende maten in dezelfde wandhouder geplaatst worden bij gebrek aan ruimte.

De Protextra™ Goodpac+™-dispensers zijn beschikbaar met diverse typen Protextra™-handschoenen, waaronder:

### Protextra™ Standard+ Nitrile



### Protextra™ COATS® (extra huidvriendelijk)



### Protextra™ AMG™ (antimicrobieel)



## ACCESSOIRES

We hebben een brede range aan accessoires beschikbaar om te zorgen voor een snelle en succesvolle praktische implementatie. Samen stellen we voor uw organisatie vast welke accessoires benodigd zouden zijn. Hieronder een aantal voorbeelden:

### Kunststof wandhouders



### Stalen wandhouders



### Mobiele wandhouders



## IMPLEMENTATIE

Indien de 'cuff-first'-werkmethode reeds (gedeeltelijk) binnen uw organisatie gehanteerd wordt, bieden wij de mogelijkheid tot een laagdrempelige overstap naar de Protextra™ Goodpac™-producten door o.a.:

1. Vergaande compatibiliteit met bestaande wandhouders
2. De beschikbaarheid van handschoenen met extra toegevoegde waarde (zoals de Protextra™ AMG™ met microben-dodende werking)
3. Uitrol van volledig 'cuff-first' werken op alle afdelingen d.m.v. brede variatie aan houders, zowel mobiel als gefixeerd (zie paragraaf 'Accessoires' op vorige pagina).

Indien de 'cuff-first'-werkmethode nog niet binnen uw organisatie gehanteerd wordt, bieden wij projectmatig maatwerk om de introductie en implementatie van deze werkmethode succesvol te realiseren. Hierbij geldt een tweesporen-aanpak:

- Spoor 1 betreft de praktische implementatie zoals het in kaart brengen van de huidige wandhouders, het kiezen van de juiste handschoenen en de logistieke planning van de overgang.
- Spoor 2 betreft de kennisdeling met de gebruikers voorafgaand aan daadwerkelijk gebruik van de Protextra™ Goodpac™-producten. Dit kan door middel van kennisdelingssessies op de afdelingen en het beschikbaar stellen van productinformatie en informatieve video's voor intern gebruik. We bieden legio mogelijkheden om optimaal aan te sluiten op uw organisatie.



## CONTACT

Neem contact met ons op via onderstaande gegevens om de mogelijkheden voor uw organisatie te bespreken!  
Mail: [info@huskmedical.com](mailto:info@huskmedical.com), telefoon: 078 - 303 28 67



PROTEXTRA™ is een geregistreerd merk van:

Husk Medical B.V.  
Kelvinring 44  
2952 BG Alblasterdam  
Tel: 078-3032867  
Mail: [info@huskmedical.com](mailto:info@huskmedical.com)  
[www.huskmedical.com/nl](http://www.huskmedical.com/nl)